

Lastganganalyse Strom

**Musterfirma GmbH
Musterstraße 1
12345 Musterstadt**

Zählpunktbezeichnung:

Auswertezeitraum: 01.01.2014 - 31.12.2014
Detaillierte Ansicht: August 2014

Ihr Ansprechpartner: Silko Wessela, Tel. +49 (202) 569 - 5819

Zeitraum der Auswertung: 01.01.2014 - 31.12.2014
Detaillierte Ansicht: August 2014

Jahresarbeit (kWh): 826.119
 Jahresleistung (KW): 400
 Netzbetreiber:

Benutzungsstunden (Bh/a): 2.065
 Leistung kum. Jahr (KW): 11.375

Leistungswerte

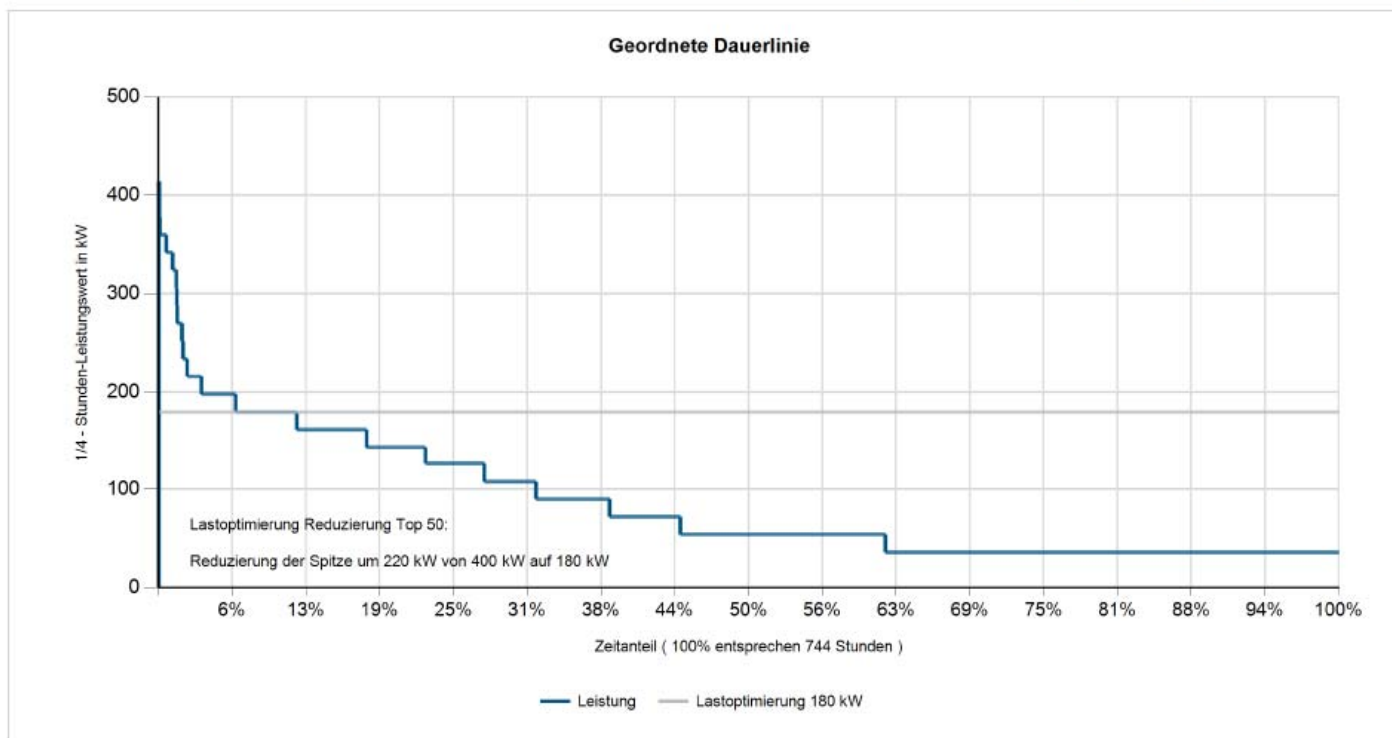
Maximum 1	400 KW, am 25.08.2014 12:00	Minimum 1	24 KW, am 28.08.2014 00:30
Maximum 2	364 KW, am 25.08.2014 09:45	Minimum 2	24 KW, am 28.08.2014 00:45
Maximum 3	359 KW, am 25.08.2014 11:45	Minimum 3	24 KW, am 27.08.2014 22:15
Maximum 4	356 KW, am 21.08.2014 14:00	Minimum 4	25 KW, am 27.08.2014 23:45
Maximum 5	356 KW, am 25.08.2014 08:45	Minimum 5	25 KW, am 27.08.2014 23:15
Mittelwert	78 KW		

Verbrauchswerte

Ø-Verbrauch Tag	1.861 kWh
Ø-Verbrauch Woche	11.645 kWh
max. Verbrauch Tag	3.684 kWh, am 25.08.2014
max. Verbrauch Woche	14.511 kWh, KW 35
ges. Verbrauch Monat	58.226 kWh, im August

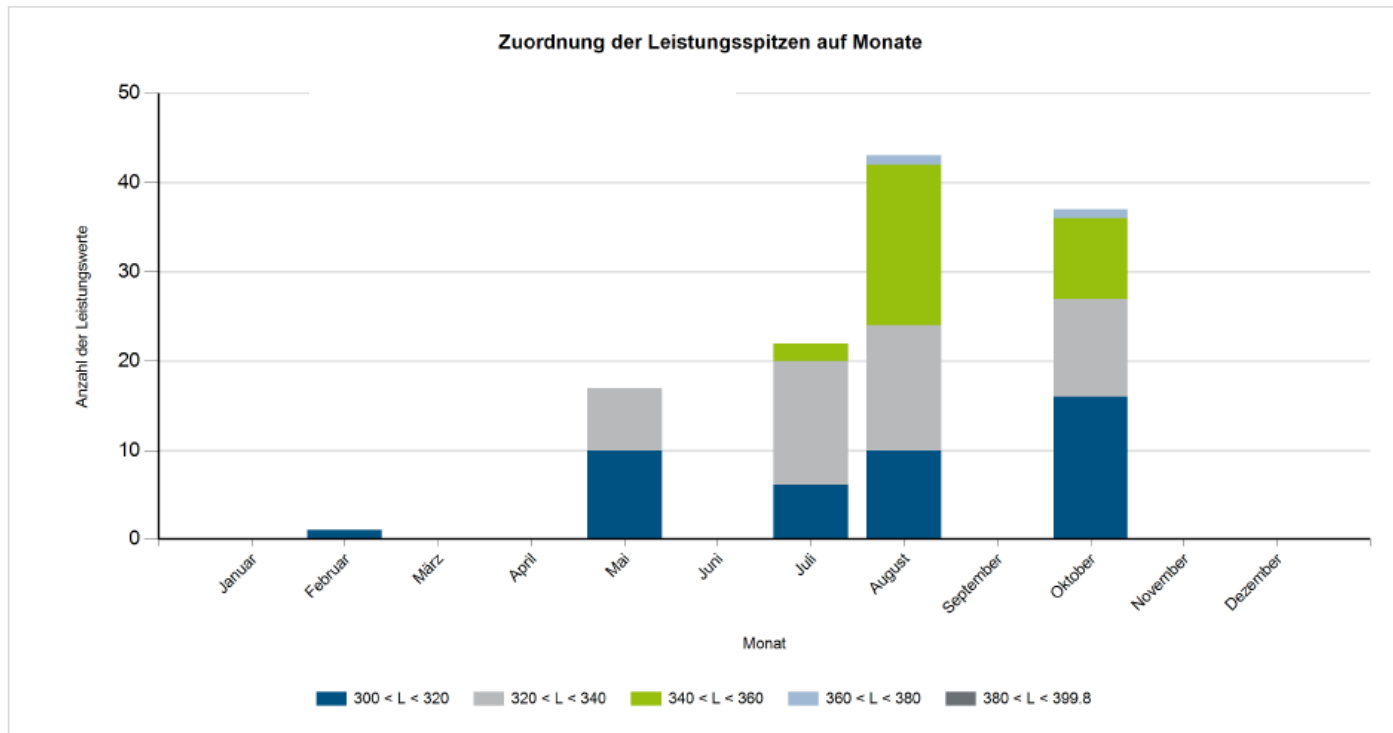
Alle Angaben ohne Gewähr.

Zeitraum der Auswertung: 01.01.2014 - 31.12.2014
 Detaillierte Ansicht: August 2014



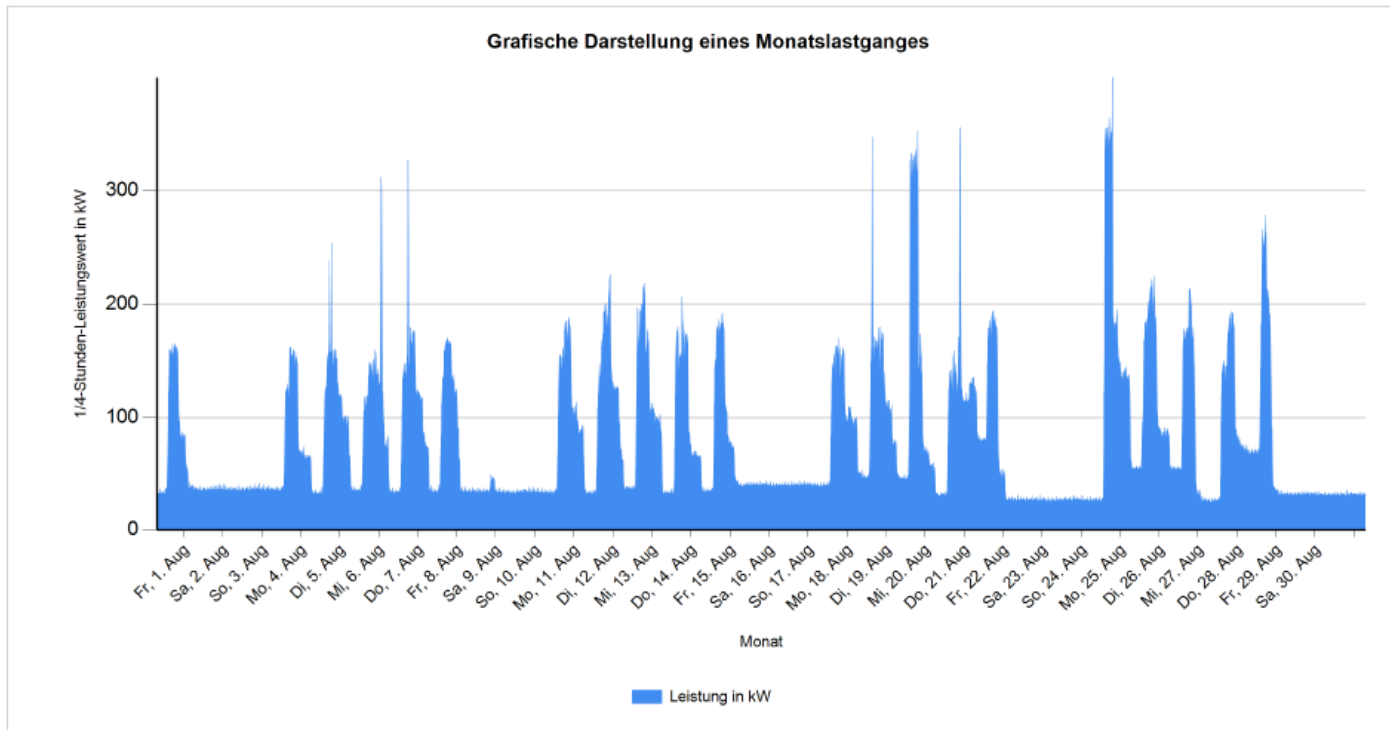
Zeitraum der Auswertung: 01.01.2014 - 31.12.2014
Detaillierte Ansicht: August 2014

Zuordnung der Leistungsspitzen auf Monate



Zeitraum der Auswertung: 01.01.2014 - 31.12.2014
 Detaillierte Ansicht: August 2014

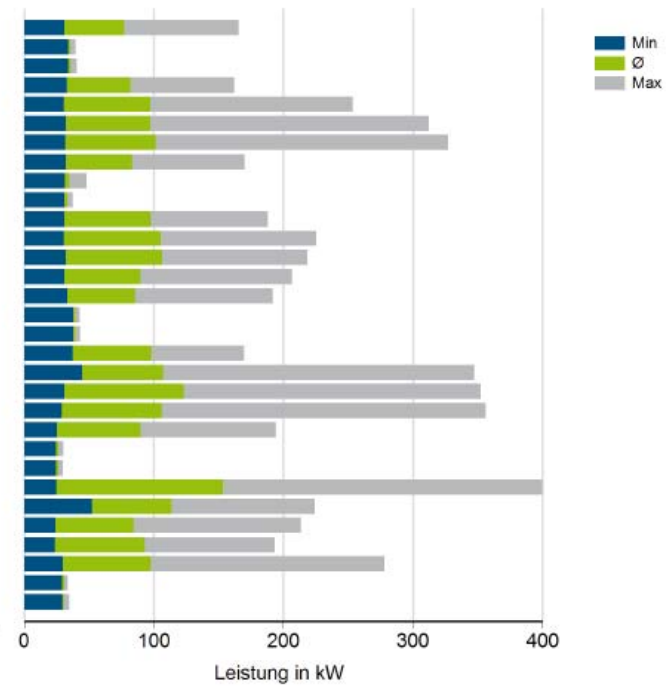
Grafische Darstellung eines Monatslastganges



Zeitraum der Auswertung: 01.01.2014 - 31.12.2014
Detaillierte Ansicht: August 2014

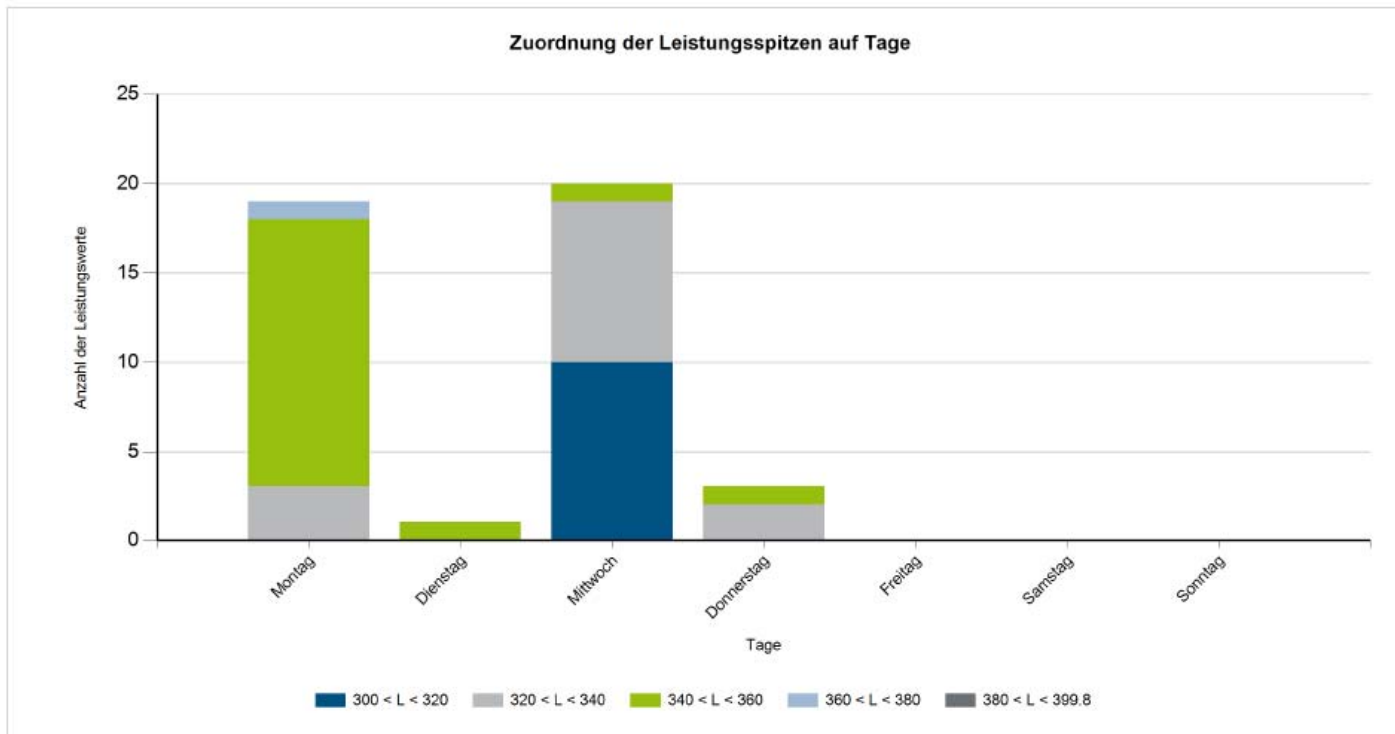
Datum	Wochentag	Strombezug	Peak-Strombezug	Off-Peak-Strombezug	Off-Peak-Anteil	Höchster Leistungswert	Kleinster Leistungswert
		In kWh	In kWh	In kWh	In %	In kW	In kW
01.08.2014	Samstag	1.851	1.343	518	27,8	165	31
02.08.2014	Sonntag	860	433	427	49,6	40	34
03.08.2014	Montag	862	434	428	49,6	41	34
04.08.2014	Dienstag	1.972	1.364	608	30,8	162	33
05.08.2014	Mittwoch	2.336	1.671	664	28,4	294	31
06.08.2014	Donnerstag	2.343	1.716	627	26,8	312	32
07.08.2014	Freitag	2.436	1.770	667	27,4	327	32
08.08.2014	Samstag	1.997	1.491	506	25,3	170	32
09.08.2014	Sonntag	841	436	405	48,2	48	32
10.08.2014	Montag	802	405	397	49,5	37	31
11.08.2014	Dienstag	2.349	1.682	667	28,4	188	31
12.08.2014	Mittwoch	2.530	1.905	625	24,7	226	31
13.08.2014	Donnerstag	2.556	1.808	747	29,2	219	32
14.08.2014	Freitag	2.150	1.529	622	28,9	207	31
15.08.2014	Samstag	2.060	1.504	557	27,0	192	33
16.08.2014	Sonntag	847	475	473	49,9	43	38
17.08.2014	Montag	848	476	472	49,8	43	38
18.08.2014	Dienstag	2.356	1.590	764	32,5	170	38
19.08.2014	Mittwoch	2.573	1.776	797	31,0	347	46
20.08.2014	Donnerstag	2.962	2.184	778	26,3	363	31
21.08.2014	Freitag	2.552	1.694	869	34,0	356	29
22.08.2014	Samstag	2.158	1.281	877	40,6	194	26
23.08.2014	Sonntag	633	317	317	50,0	31	25
24.08.2014	Montag	634	319	316	49,8	30	25
25.08.2014	Dienstag	3.684	2.719	965	26,2	400	26
26.08.2014	Mittwoch	2.731	1.832	900	32,9	224	52
27.08.2014	Donnerstag	2.033	1.383	650	32,0	214	34
28.08.2014	Freitag	2.229	1.603	626	28,1	193	34
29.08.2014	Samstag	2.346	1.532	813	34,7	278	30
30.08.2014	Sonntag	748	376	372	49,8	34	30
31.08.2014	Montag	741	373	368	49,7	36	30
Gesamtmonat		59.225	39.408,80	19.816,60	36,09	399,80	24,00

Verteilung der Leistungswerte im Monat



Zeitraum der Auswertung:
Detaillierte Ansicht:

01.01.2014 - 31.12.2014
August 2014



Zeitraum der Auswertung: 01.01.2014 - 31.12.2014
 Detaillierte Ansicht: August 2014